

CATÁLOGO DO ITEM IMPORTADO

Pleito de Inclusão de Ex-Tarifário

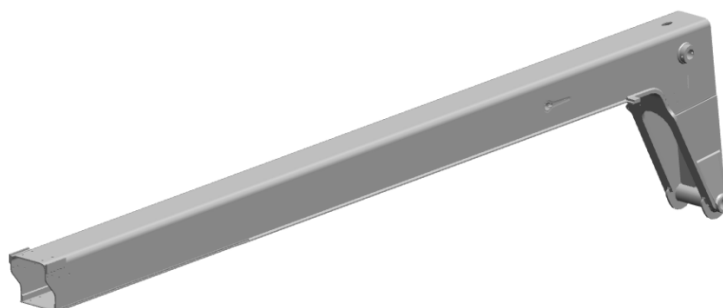
- não confidencial, todo em português, no máximo 3 páginas, orientação retrato, sem qualquer indício que identifique a empresa pleiteante -

Número de Controle SDIC	NCM	Sugestão de descrição do ex-Tarifário
		(item II – c. da Ficha Técnica – Excel)
M76-24II	8431.20.90	Lança interna estrutural de seção retangular, fabricada em aço de alta resistência, para composição de conjunto telescópico de manipuladores de carga; com peso unitário de 555kg e dimensões externas de 5.277 x 380 x 1.060mm; produzida através de processos integrados de corte, dobra, soldagem manual e usinagem de precisão; dotada de terminais para acoplamento de acessórios e alojamentos para sistemas hidráulicos de extensão; destinada à extremidade final do braço de elevação do equipamento.

1. Especificações técnicas detalhadas da autopeça:

Dimensões principais (comprimento, largura, espessura); Peso aproximado (quando relevante); Material (aço carbono, aço liga, etc.); Tipo de encaixe (classe FEM/ITA, tipo de gancho, etc.); Capacidade suportada (ex.: 2.500 kg)

2. Imagens da autopeça importada e/ou desenho esquemático:



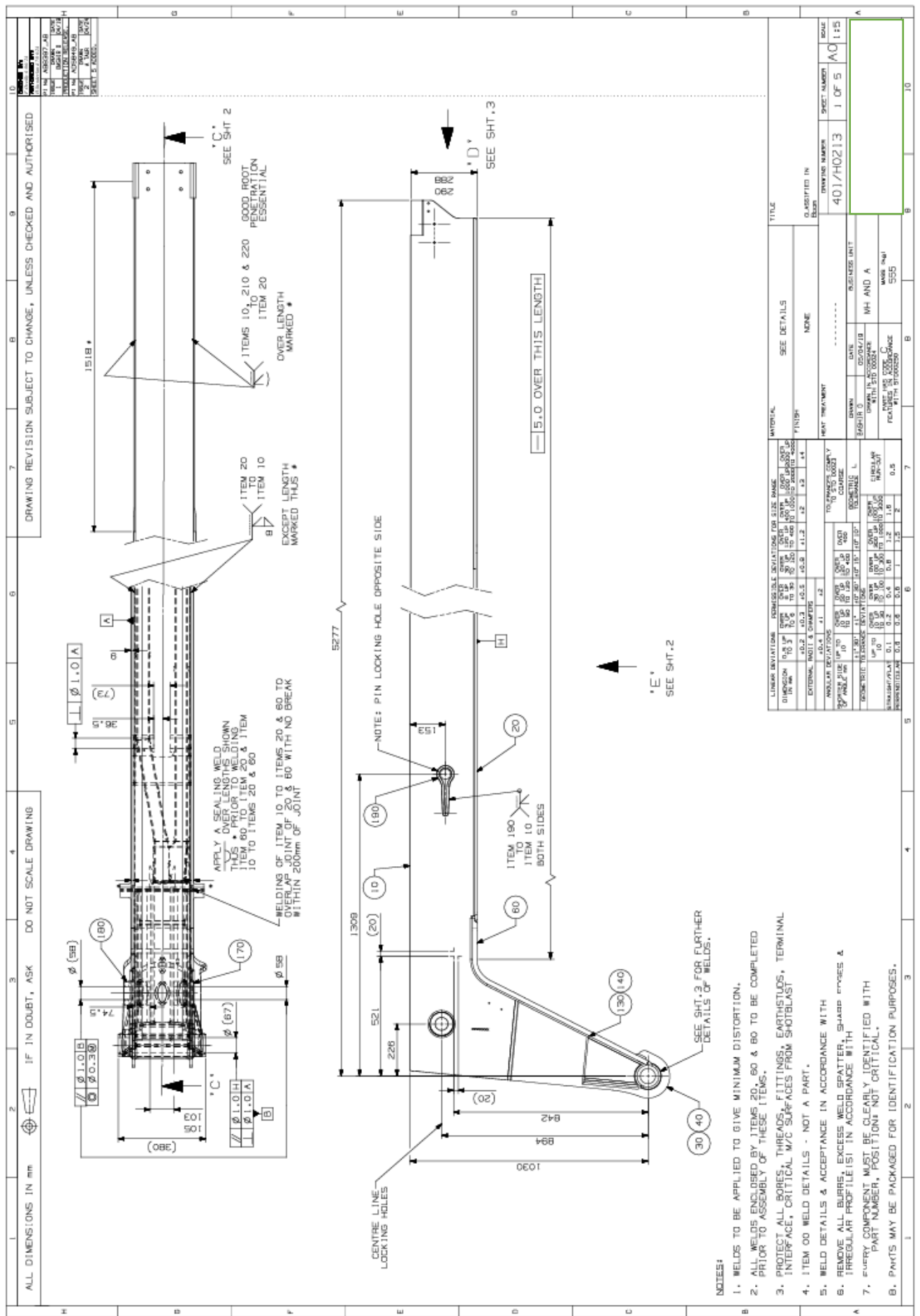
Desenhos esquemáticos encontram-se nas próximas páginas

3. Aplicação do item importado:

Manipulador Telescópico

4. Função do item importado no produto fabricado pela empresa pleiteante do ex-tarifário:

Alcançar e movimentar cargas a diferentes alturas e distâncias

[illegible]

